

*Барвінок*

# Каталог

ТзОВ "Барвінок СВ"

068-882-88-28

067-877-88-28

# Варені ковбаси



1/С

### Батон Вершковий



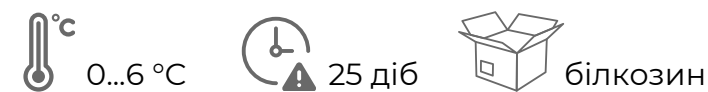
В/С

### Батон Український



В/С

### Батон Лікарський



В/С

### Батон Лікарський в/г



В/С

### Батон Любительський



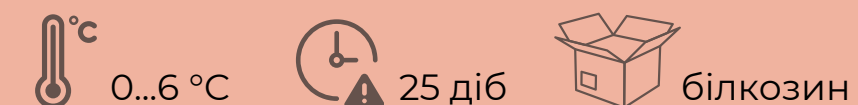
### Батон Сенаторський



## НОВИНКА



### Батон Молочний В/С





# Варені ковбаси



Барвінок



**Фал Український** 1/С  
0...6 °C 30 діб поліфал



**Фал Український з салом** 1/С  
0...6 °C 30 діб поліфал



**Фал Український для дітей** В/С  
0...6 °C 30 діб поліфал



**Фал Союзна** 1/С  
0...6 °C 30 діб поліфал



**Фал Житомирський з молоком** 1/С  
0...6 °C 30 діб поліфал



**Фал Житомирський з салом** 1/С  
0...6 °C 30 діб поліфал



**Фал Житомирський з м'ясом** 1/С  
0...6 °C 30 діб поліфал



**Фал Русанівський** В/С  
0...6 °C 30 діб поліфал



**Фал Яловича** В/С  
0...6 °C 30 діб поліфал



# Варені ковбаси



Барвінок



**Фал Панський**

0...6 °C 30 діб поліфал



**Фал Панська з салом**

0...6 °C 30 діб поліфал



**Фал Салатний**

0...6 °C 30 діб поліфал



**Фал Слов'янська нова**

0...6 °C 30 діб поліфал



**Фал Ретро**

0...6 °C 30 діб поліфал



**Фал Ретро з салом**

0...6 °C 30 діб поліфал



**Фал Рівненський**

0...6 °C 30 діб поліфал



**Фал Рівненський з салом**

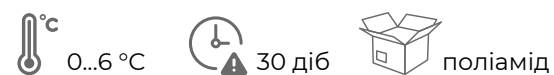
0...6 °C 30 діб поліфал



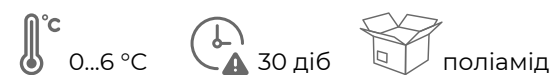
# Варені ковбаси



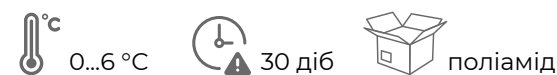
**Ковбаса Фірмова без сала** 1/С



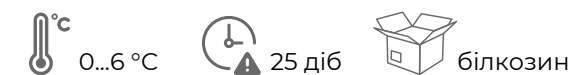
**Ковбаса Фірмова з салом** 1/С



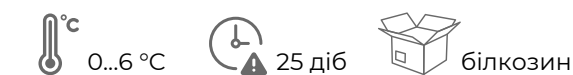
**Ковбаса Шкільна** 1/С



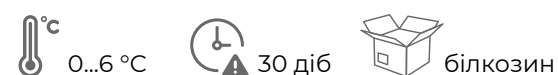
**Ковбаса Ніжна** В/С



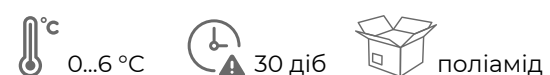
**Ковбаса Дитяча казочка** В/С



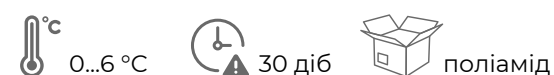
**Ковбаса варена М'ясна** 1/С



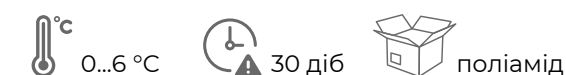
**Ковбаса Класична з салом** 1/С



**Ковбаса Класична з молоком** 1/С



**Ковбаса Олів'є** 1/С



**Ковбаса Баликова** 1/С





# Варені ковбаси



**2.20 (без сала)** В/С  
0...6 °C 30 діб поліамід



**2.80 (з салом)** В/С  
0...6 °C 30 діб поліамід



**3.10 (з м'ясом)** В/С  
0...6 °C 30 діб поліамід



**Синюга** В/С  
0...6 °C 25 діб натуральна



**Синюга з салом** В/С  
0...6 °C 25 діб натуральна



**Синюга тестиль** 1/С  
0...6 °C 25 діб текстиль



**Синюга шайба** В/С  
0...6 °C 25 діб натуральна



**Пузирь Лікарський** В/С  
0...6 °C 25 діб натуральна



**Варена з Куркою**

0...6 °C 30 діб поліамід



**Варена зі Свининою**

0...6 °C 30 діб поліамід



**Варена з Телятиною**

0...6 °C 30 діб поліамід



# Сардельки ● ○



**Сардельки "Українські"** 1/С

0...6 °C 15 діб натуральна



**Сардельки "Для Дітей"** В/С

0...6 °C 15 діб натуральна



**Сардельки "Українські з сиром"** 1/С

0...6 °C 15 діб натуральна



**Сардельки "Лікарські"** В/С

0...6 °C 15 діб натуральна



**Сардельки "Дитячі"** В/С

0...6 °C 15 діб натуральна



**Сардельки "Школярик"** 1/С

0...6 °C 15 діб натуральна



# Сардельки ● ●



**Сардельки "Товстунчик"** 1/С

°C 0...6 °C 15 діб натуральна



**Сардельки "Київські"** 1/С

°C 0...6 °C 15 діб натуральна



**Сардельки "Віденські"** 1/С

°C 0...6 °C 15 діб натуральна



**Сардельки "Свинні"** В/С

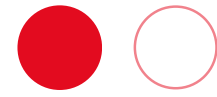
°C 0...6 °C 15 діб натуральна



**Сардельки "Соковиті"** 1/С

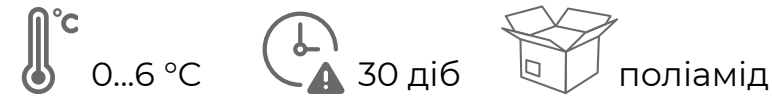
°C 0...6 °C 15 діб натуральна





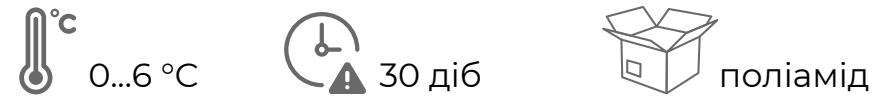
**Сосиски "Українські"**

1/С



**Сосиска "для Дітей"**

В/С



**Сосиска**

**"Українська з моцареллою"**

1/С



**Сосиска "Українська Кроха"**

1/С



**Сосиски "Кроха"**

1/С



**Сосиска**

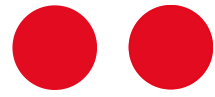
**"Італія з сиrom моцарелла"**

В/С





# Сосиски



**Сосиски "Домашні"**

V/C

0...6 °C 15 діб натуральна



**Сосиска "Телячі"**

V/C

0...6 °C 15 діб колаген



**Сосиски "Свинні"**

V/C

0...6 °C 30 діб поліамід



**Сосиска "Біловежська"**

1/C

0...6 °C 30 діб поліамід



**Сосиска "Хот-Дог"**

1/C

0...6 °C 30 діб поліамід



**Сосиска "Індючок"**

1/C

0...6 °C 30 діб поліамід



# Ковбаски гриль



Барвінок



**Гриль "Від Шефа"** 1/С

0...6 °C 25 діб натуральна



**Гриль "З гірчицею"** 1/С

0...6 °C 25 діб натуральна



**Гриль "З паприкою"** 1/С

0...6 °C 25 діб натуральна



**Гриль "З сиром"** 1/С

0...6 °C 25 діб натуральна



**Гриль "З часником"** 1/С

0...6 °C 25 діб натуральна



**Гриль "Пікантний"** 1/С

0...6 °C 25 діб натуральна



**Гриль "Шашличний"** 1/С

0...6 °C 25 діб натуральна



# Шпикачки



**Шпикачка Варена з салом** 1/С

0...6 °C 25 діб натуральна



**Шпикачки "Шашличні"** 1/С

0...6 °C 25 діб натуральна



**Шпикачка Польська** 1/С

0...6 °C 25 діб натуральна



**Салямі "Польська"** 1/С

0...6 °C 25 діб натуральна



**Ковбаса Селянська** В/С

0...6 °C 25 діб натуральна

## НОВИНКА



**Шпикачка з Кракова**

0...6 °C 25 діб натуральна





**Ковбаски Мисливські довгі** 1/С

0...6 °C 25 діб колаген



**Ковбаски Мисливські ДСТУ** В/С

0...6 °C 25 діб колаген



**Ковбаски Хуторські** 1/С

0...6 °C 25 діб колаген



**Ковбаски Мисливські 1/Г** 1/С

0...6 °C 25 діб колаген



**Ковбаски Мисливські В/Г** В/С

0...6 °C 25 діб колаген



**Ковбаски Баварські** 1/С

0...6 °C 25 діб колаген

## НОВИНКА



**Кабаноси Хмизок** В/С

0...6 °C 25 діб колаген



# Напівкопчені ковбаси



**Ковбаса  
Дрогобич ДСТУ** В/С

0...6 °C 25 діб фіброуз



**Ковбаса Дрогобицька** В/С

0...6 °C 25 діб білкозин



**Ковбаса Бандерівська"** В/С

0...6 °C 25 діб фіброуз



**Ковбаса Баварі/  
Баликова**

0...6 °C 25 діб білкозин



**Ковбаса Київська**

0...6 °C 25 діб фіброуз



**Ковбаса "Рівненська"** В/С

0...6 °C 25 діб фіброуз



**Ковбаса  
"Українська нова"** 1/С

0...6 °C 25 діб фіброуз



**Ковбаса "Поліська"** 1/С

0...6 °C 25 діб фіброуз



**Ковбаса "Часникова"** 1/С

0...6 °C 25 діб фіброуз



**Ковбаса "Харківська"** 1/С

0...6 °C 25 діб фіброуз



**Ковбаса  
"Буковельська"** 1/С

0...6 °C 25 діб фіброуз





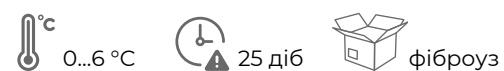
**Салями "Українська для дітей"**

В/С



**Салями "Українська"**

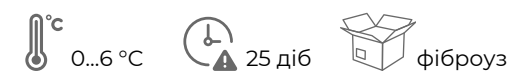
В/С



**Салями "Міланська"**



**Салями "Коньячна"**



**Салями "Медова"**

В/С

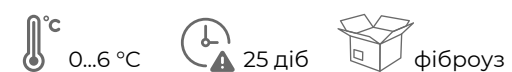


**Салями "Від батька"**



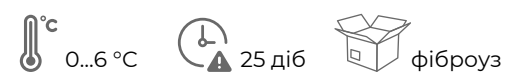
**Салями "Карпатська"**

В/С

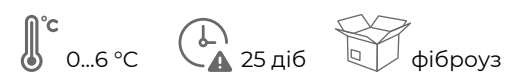


**Салями "Суша"**

В/С

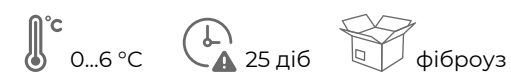


**Салями "Мисливська"**



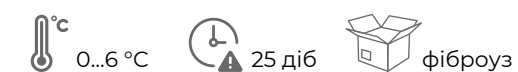
**Салями Бандерівська**

В/С



**Салями Фінська**

В/С



**Салями "Золота"**







**Салямi "З сиром"**

°C 0...6 °C 25 діб фіброуз



**Салямi "Пармезан"**

°C 0...6 °C 25 діб фіброуз



**Салямi "Баварська"** В/С

°C 0...6 °C 25 діб фіброуз



**Салямi "Союзна"** В/С

°C 0...6 °C 25 діб фіброуз



**Салямi "Президентська"**

°C 0...6 °C 25 діб фіброуз



**Салямi "Мозаїка"**

°C 0...6 °C 25 діб фіброуз



**Салямi "Губернаторська"** В/С

°C 0...6 °C 25 діб фіброуз



**Салямi "Губернаторська НОВА"** 1/С

°C 0...6 °C 25 діб фіброуз



**Салямi "Італія"**

°C 0...6 °C 25 діб фіброуз



**Салямi "Варшавська"** В/С

°C 0...6 °C 25 діб фіброуз





**Сервілат "Європейський"**

0...6 °C 25 діб фіброуз



**Сервілат "Європейський новий" 1/С**

0...6 °C 25 діб фіброуз



**Сервілат "Швейцарський" В/С**

0...6 °C 25 діб фіброуз



**Сервілат "Швейцарський новий" 1/С**

0...6 °C 25 діб фіброуз



**Сервілат "Український" В/С**

0...6 °C 25 діб фіброуз



**Сервілат "ДСТУ" В/С**

0...6 °C 25 діб фіброуз



**Сервілат "Мотузка" 1/С**

0...6 °C 25 діб фіброуз





В/С  
**Ковбаса "Мадярска"**

0...6 °C 25 діб натуральна



**Ковбаса "З Кракова"**

0...6 °C 25 діб натуральна



В/С  
**Краківська ДСТУ**

0...6 °C 25 діб натуральна



В/С  
**Ковбаса "Зінківецька"**

0...6 °C 25 діб натуральна



В/С  
**Ковбаса "Гусяча"**

0...6 °C 25 діб натуральна



1/С  
**Ковбаса "Гуцульська"**

0...6 °C 25 діб натуральна



В/С  
**Домашня чорна**

0...6 °C 25 діб натуральна



1/С  
**Домашня з бочки**

0...6 °C 25 діб натуральна



1/С  
**Ковбаса "Краківська"**

0...6 °C 25 діб натуральна



В/С  
**Ковбаса "Качина"**

0...6 °C 25 діб натуральна

## НОВИНКА



В/С  
**Ковбаса панська (кільце)**

0...6 °C 25 діб натуральна





**Домашня печена ДСТУ** В/С

0...6 °C 25 діб натуральна



**Домашня печена на тарілку** 1/С

0...6 °C 25 діб натуральна



**Грудинка по-угорськи**

0...6 °C 25 діб



**Куряча печена мала** 1/С

0...6 °C 25 діб натуральна



**Хомут копчений** В/С

0...6 °C 25 діб натуральна



**Кров'янка**

0...6 °C 15 діб натуральна



**Кров'янка кільце**

0...6 °C 15 діб натуральна



**Грудинка Українська копч.**

0...6 °C 25 діб



**Грудинка Домашня Біла**

0...6 °C 25 діб





**Грудинка Запечена**

°C 0..6 °C ⌚ 25 діб



**Щока Печена**

°C 0..6 °C ⌚ 25 діб



**Щока Копчена**

°C 0..6 °C ⌚ 25 діб



**М'ясо Запечене**

°C 0..6 °C ⌚ 25 діб



**М'ясо Печене**

°C 0..6 °C ⌚ 25 діб



**Окорок Київський**

°C 0..6 °C ⌚ 25 діб





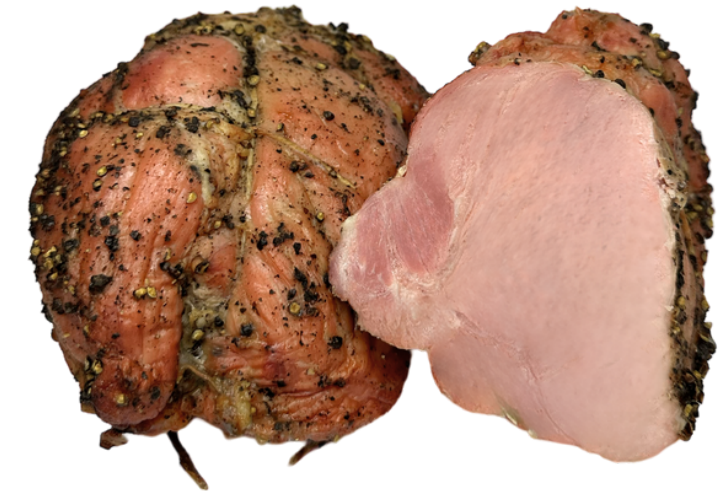
**Буженина Часникова**

0...6 °C 25 діб



**Буженина Столична**

0...6 °C 25 діб



**Буженина Елітна по-домашньому**

0...6 °C 25 діб



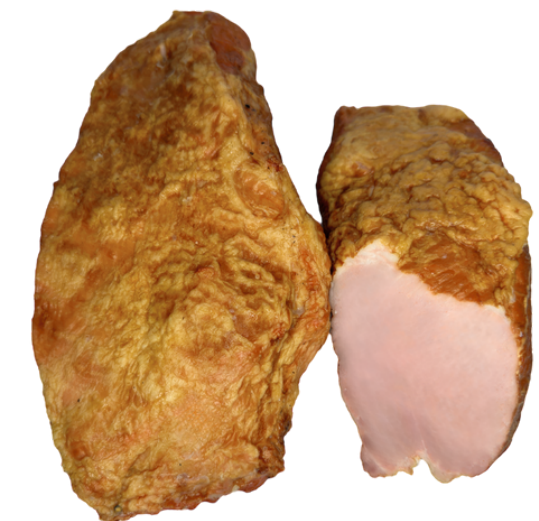
**Шинка лопух малий**

0...6 °C 25 діб



**Шинка Домашня Біла**

0...6 °C 25 діб



**Шинка Українська копчена**

0...6 °C 25 діб





**Шинка Куряча**

°C 0...6 °C 30 діб поліамід



**Шинка Королівська**

°C 0...6 °C 30 діб поліамід



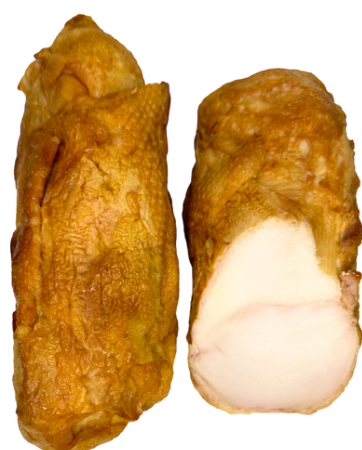
**Ковбаса Рублена**

°C 0...6 °C 25 діб фіброуз



**Ковбаса Рублена на соломі**

°C 0...6 °C 25 діб натуральна



**Рулет Курячий**

°C 0...6 °C 25 діб



**Філе Куряче**

°C 0...6 °C 25 діб



**Крило медове**

°C 0...6 °C 25 діб



**Курка копчена**

°C 0...6 °C 25 діб

## НОВИНКА



**Балик по Угорськи**

°C 0...6 °C 25 діб





В/С

## Паштет Печінковий

0...6 °C 15 діб



В/С

## М'ясо Кролика

0...6 °C 25 діб



## Сало по домашньому

0...6 °C 15 діб



## М'ясо курки у власному соку

0...6 °C 2 роки 0.5 л



В/С

## Зельц свинний

0...6 °C 30 діб поліамід



В/С

## Зельц курячий

0...6 °C 30 діб поліамід



В/С

## Сальтисон по-домашньому

0...6 °C 20 діб натуральна



## М'ясо свинини тушковане

0...6 °C 2 роки 0.5 л